

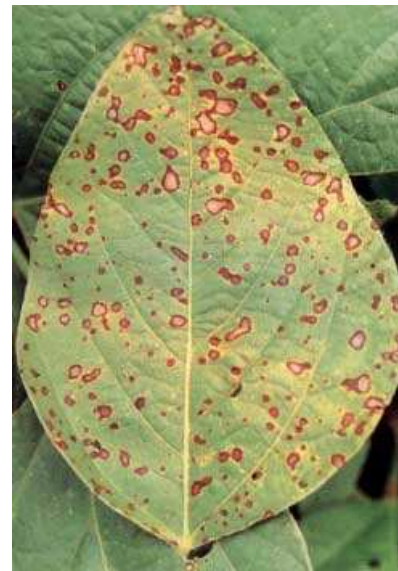
MANCHA OJO DE RANA

Nombre Vulgar: Mancha ojo de rana

Nombre científico: *Cercospora sojina*

Dentro del complejo de enfermedades de final de ciclo la "mancha ojo de rana" es la que requiere mayor temperatura y humedad, lo que explica su mayor desarrollo en las áreas sojeras más cálidas.

Síntomas: comienzan como lesiones circulares de diferente tamaño color marrón oscuro que pueden presentar el centro más claro, luego desarrollan hacia lesiones marrones rodeadas por un halo color marrón-rojizo. A medida que las lesiones maduran, la zona central de la lesión cambia hacia gris o marrón claro.



Transmisión: por rastrojo infectado y semilla.

La introducción del hongo en zonas libres de la enfermedad se produce principalmente a través del uso de semilla infectada, donde sobrevive durante el invierno al igual que en el rastrojo. (Ploper et al, 2000)

Órganos que ataca: principalmente hojas, tallos, semillas y vainas pueden ser atacados ocasionalmente.

Momento del ciclo: hacia los estados reproductivos

Condiciones predisponentes: temperaturas cálidas (27°C) y períodos de alta humedad.

Supervivencia del Patógeno:

RASTROJO:

El patógeno sobrevive principalmente como micelio en rastrojo y semillas. El rastrojo infestado es muy importante como proveedor de inóculo en cantidad. Este es un aspecto central para evaluar en la próxima campaña las futuras siembras bajo monocultivo. Si se decide hacer nuevamente soja sobre los rastrojos de un cultivo sembrado el año anterior que fue severamente infectado por la MOR (monocultivo) es necesario conocer que el patógeno estará allí sobreviviendo y que en función de las condiciones ambientales que ocurran durante la campaña (predispone lluvias y tiempo caluroso) y la siembra de la variedad (si es susceptible) se repetirá la enfermedad nuevamente.

SEMILLA:

El patógeno también sobrevive en semilla. Desde la semilla el patógeno se transmite hacia los cotiledones y hojas. En varias oportunidades se observan plántulas débiles, y manchadas en los cotiledones corroborando la transmisión del hongo y permitiendo la introducción del patógeno en campos donde antes no existía. Es necesario recordar que los tejidos jóvenes en crecimiento (como los que presenta una semilla en germinación) son los preferidos para la penetración de este hongo, donde puede infectar fácil y rápidamente.



Medidas de manejo

Según el trabajo de Carmona y Scandiani, las medidas de manejo de la enfermedad incluyen:

Variedades resistentes (existen genes de resistencia y numerosas razas del patógeno) La información acerca de las razas en nuestro país, es muy limitada.

Prácticas especiales en la siembra y la cosecha.

Tratamientos con fungicidas

Rotación de cultivos con hospedantes no susceptibles.

Sembrar semillas sanas o tratadas con fungicidas eficientes para evitar la introducción del hongo en lotes libres de esta enfermedad o con bajo inóculo. En el caso de estar presente se evita además la introducción de una nueva raza.

Aplicación foliares de fungicidas en variedades susceptibles para disminuir los daños aplicados a partir del inicio de aparición de síntomas. La decisión de una aplicación y del tipo de producto a utilizar depende de los niveles de incidencia y severidad de la enfermedad, el estado fenológico del cultivo, estado general del lote y las condiciones ambientales, y debe ser tomada junto a un asesor.

Cosechar por separado los lotes con síntomas de mancha en ojo de rana, e identificar la semilla de los lotes enfermos para no mezclarla con otras sanas.



Cercospora soja (Mancha ojo de rana)



Publicado en: www.ipem222.edu.ar